

КАДАСТРОВЫЙ ПАСПОРТ

Помещения

Лист № 1 , всего листов 2

Дата 31 января 2013 г.

Кадастровый номер 54:35:064075:593

Инвентарный номер (ранее присвоенный учетный номер) —

1. Описание объекта недвижимого имущества

1.1. Кадастровый номер здания (сооружения), в котором расположено помещение 54:35:064075:76

1.2. Этаж (этажи), на котором расположено помещение: Подвал № Подвал

1.3. Общая площадь помещения: 123.9 кв.м

1.4

Адрес (местоположение):

| | | |
|-----------------------------------|-----------------------|-------------|
| Субъект Российской Федерации | Новосибирская область | |
| Район | — | |
| Муниципальное образование | Тип | г |
| | Наименование | Новосибирск |
| Населенный пункт | Тип | — |
| | Наименование | — |
| Улица (проспект, переулок и т.д.) | Тип | ул |
| | Наименование | Костычева |
| Номер дома | 44/1 | |
| Номер корпуса | — | |
| Номер строения | — | |
| Литера | — | |
| Номер помещения (квартиры) | — | |
| Иное описание местоположения | — | |

1.5. Назначение помещения: нежилое

1.6. Вид жилого помещения в многоквартирном доме —

1.7. Кадастровый номер квартиры, в которой расположена комната

1.8. Номер помещения на поэтажном плане: —

1.9. Предыдущие кадастровые (условные) номера объекта недвижимого имущества:

1.10. Примечание:

1.11. филиал федерального государственного бюджетного учреждения «Федеральная кадастровая палата Федеральной службы государственной регистрации, кадастра и картографии» по Новосибирской области

(наименование органа или организации)

Заместитель начальника отдела
(полное наименование должности)И. Л. Букша
(инициалы, фамилия)

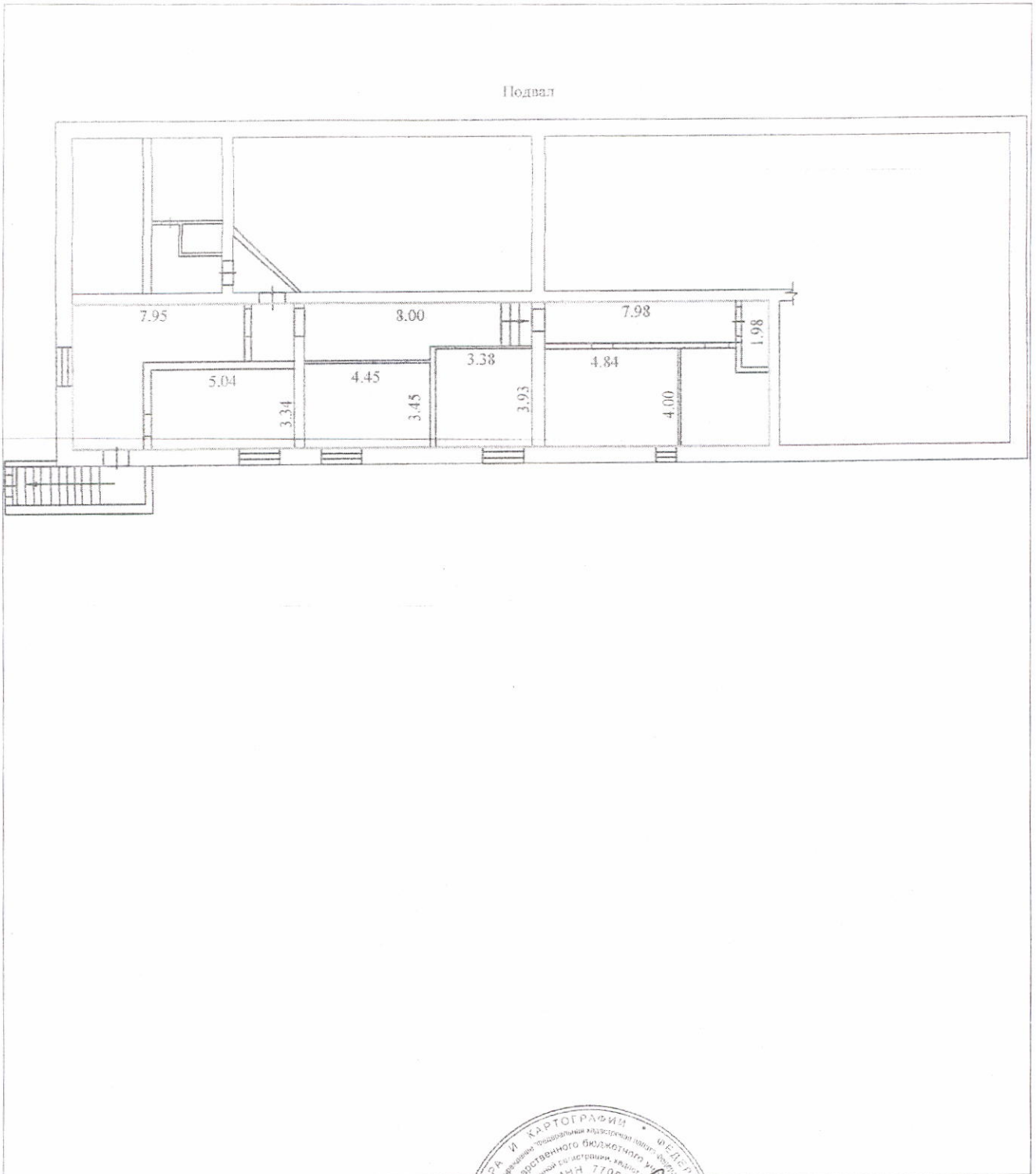
КАДАСТРОВЫЙ ПАСПОРТ
Помещения

Лист № 2 , всего листов 2

Кадастровый номер 54:05:06-0075:593

Инвентарный номер (ранее присвоенный учетный номер)

2. План расположения помещения на этаже



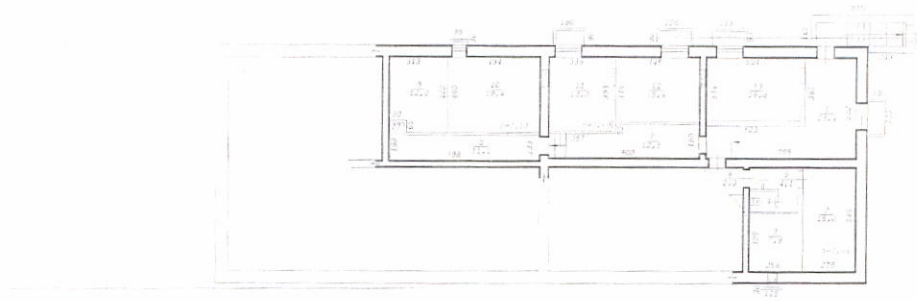
Масштаб 1:233

Заместитель начальника отдела
(полное наименование должности)



И. Л. Букша
(инициалы, фамилия)

Фрагмент подвала



| Новосибирский филиал ФГУП "Ростехинвентаризация" | | | |
|---|------------------|------------------|--------|
| Лист | Потажный план на | | M1:200 |
| № 1 | строение лит. | А1 | |
| | ул. | Костычева № 33/1 | |
| | | г. Новосибирск | |
| Дата | Исполнитель | Ф.И.О. | |
| 29.07.06 | Инженер | Юсупова С.И. | |
| | Инж. бригада | Измакова Л.А. | |
| | Рук. группы | Гребнева Е.Г. | |

Экспликация

к поэтажному плану здания (строения), расположенного в г. Новосибирске
по улице (переулку) Костычева № 44/1

| Дата записи и литер по плану | Этаж | Номер помещения (квартиры) | Номер комнаты | Назначение помещений | Формула подсчета площади по внутреннему обмеру | Общая площадь жилого помещения (квартиры), м ² | в т.ч. площадь, м ² | | | Высота помещений по внутреннему обмеру, м | Площадь помещений общего пользования, м ² | Самовольно возв. или переоб. площадь, м ² | |
|------------------------------|--------|----------------------------|---------------|----------------------|--|---|--------------------------------|-----------|---|---|--|--|------|
| | | | | | | | из нее | | лоджий, балконов, веранд и кладовых с коэф. | | | | |
| | | | | | | | жилая | подсобная | | | | | |
| 1 | 2 | 3 | 4 | 5 | 6 | 7 | 8 | 9 | 10 | 11 | 12 | 13 | 14 |
| 29.06.06 | | | | | | | | | | | | | |
| А1 | Подвал | 1 | | Коридор | 5,32×7,95- -3,62×5,23 | | | | | | 2,60 | 23,4 | |
| | | 2 | | Подсобное | 2,75×5,45 | | | | | | 2,06 | 15,0 | |
| | | 3 | | Подсобное | 3,09×2,56 | | | | | | | 7,9 | |
| | | 4 | | Туалет | 1,09×1,38 | | | | | | | 1,5 | |
| | | 5 | | Сан.узел | 2,55×2,33- -1,50×1,20 | | | | | | | 4,1 | |
| | | 6 | | Коридор | 0,75×1,40+ +1,40×(2,15- -0,75)/2 | | | | | | | 2,0 | |
| | | 7 | | Коридор | 1,80×8,00- -0,52×3,57 | | | | | | | 2,60 | 12,5 |
| | | 8 | | Коридор | 1,33×7,98+ +0,77× ×(1,98-1,33) | | | | | | | 2,13 | 11,1 |
| | | 9 | | Кабинет | 3,13×4,02- -0,65×0,90 | | | | | | | | 12,0 |
| | | 10 | | Кабинет | 4,84×4,00 | | | | | | | | 19,4 |
| | | 11 | | Кабинет | 3,38×3,93 | | | | | | | 2,60 | 13,3 |
| | | 12 | | Кабинет | 4,45×3,45 | | | | | | | | 15,4 |
| | | 13 | | Кабинет | 5,04×3,34 | | | | | | | | 16,8 |